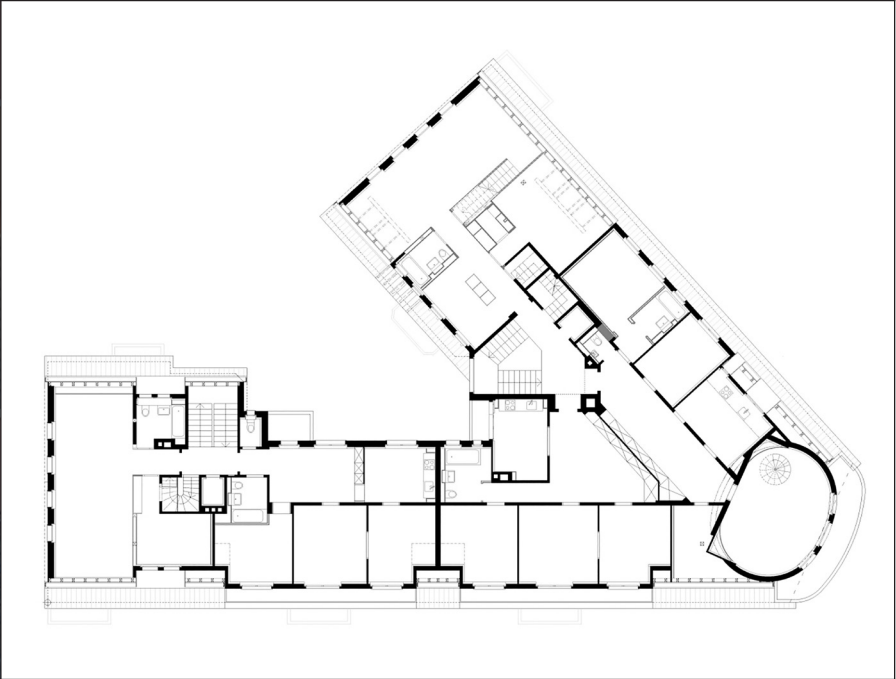


#1014 Sanierung Hirsehof, Zürich



Der „Hirsehof“, ein markantes Gebäude an der Ecke Forchstrasse/Freiestrasse, wurde bereits 1932 erstellt. Mit diversen statischen Eingriffen konnten die Grundrisse der rund 20 Wohnungen optimiert werden. Das gesamte Gebäude inklusive Fassade wurde einer Totalrenovation unterzogen. Heute kann der „Hirsehof“ wieder als wichtiger Erkennungsbau an des Quartiers wahrgenommen werden.

Erstellungszeit:	2011–2012
Baukosten BKP 1–9:	7.1 Mio.
Bauherrschaft:	Helsana Versicherungen AG, Zürich
Mandat C+G:	Baumanagement
Architektur:	Burkhalter Sumi Architekten, Zürich
Bauingenieur:	Walt + Galmarini AG, Zürich
HLKKS Fachplanung:	3-D Plan Haustechnik AG, Winterthur

Caretta + Gitz AG
Baumanagement
Gesamtplanung
Seestrasse 96
8700 Küsnacht

Telefon 043 222 31 80
Telefax 043 222 31 80
www.caretta-gitz.ch
info@caretta-gitz.ch

